

regionalplanung

mittelthüringen

Vorranggebiete Windenergie –
Wo steht die aktuelle Planung?

Wer ist Träger der Regionalplanung?

Die Regionalen Planungsgemeinschaften

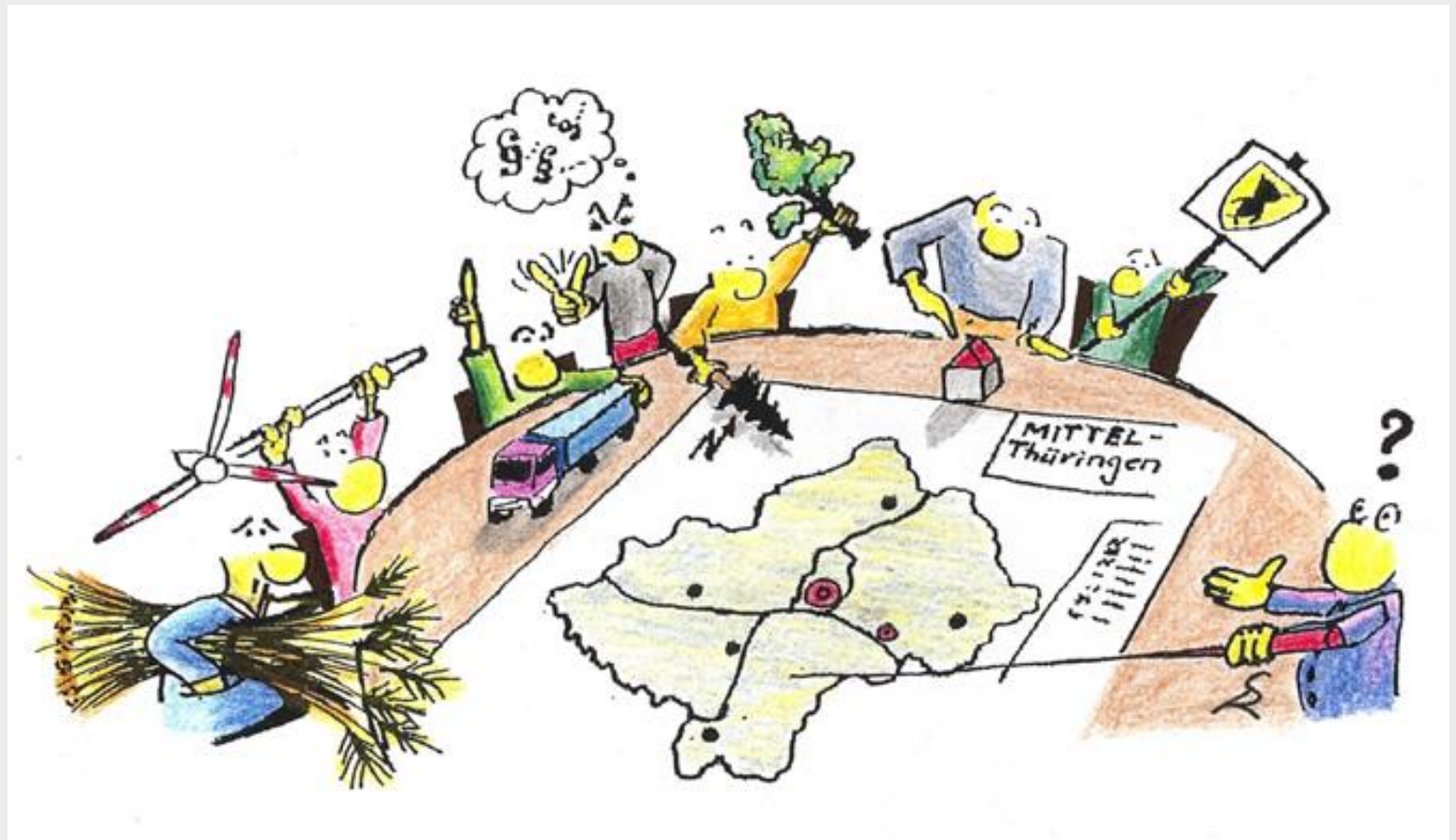
mit Vertretern der Landkreise, kreisfreien
Städten und Mittelzentren

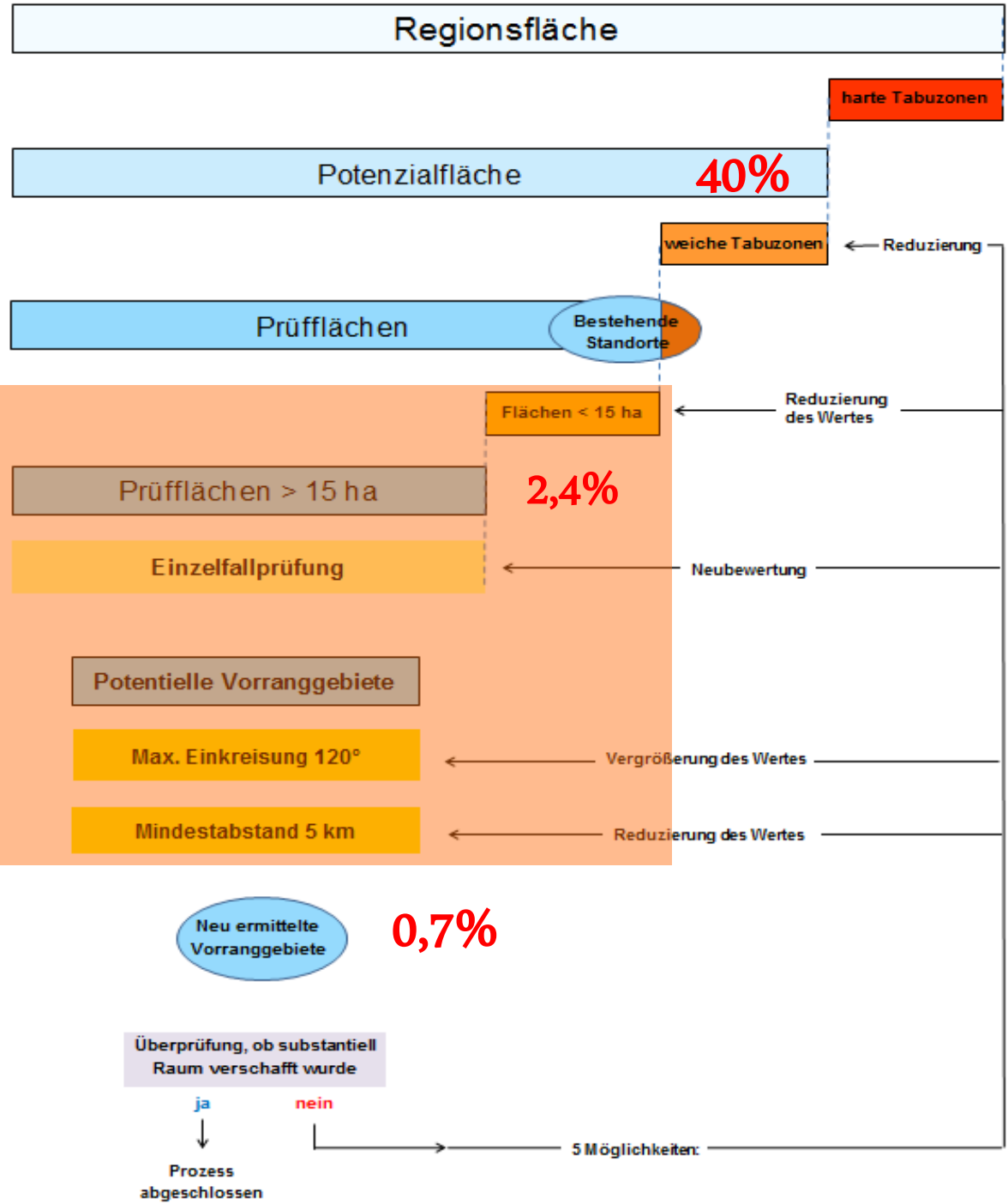


Wer sind die Regionalen Planungsstellen?

Die „Verwaltungseinheiten“ (im TLVwA angesiedelt)

Was ist Regionalplanung?



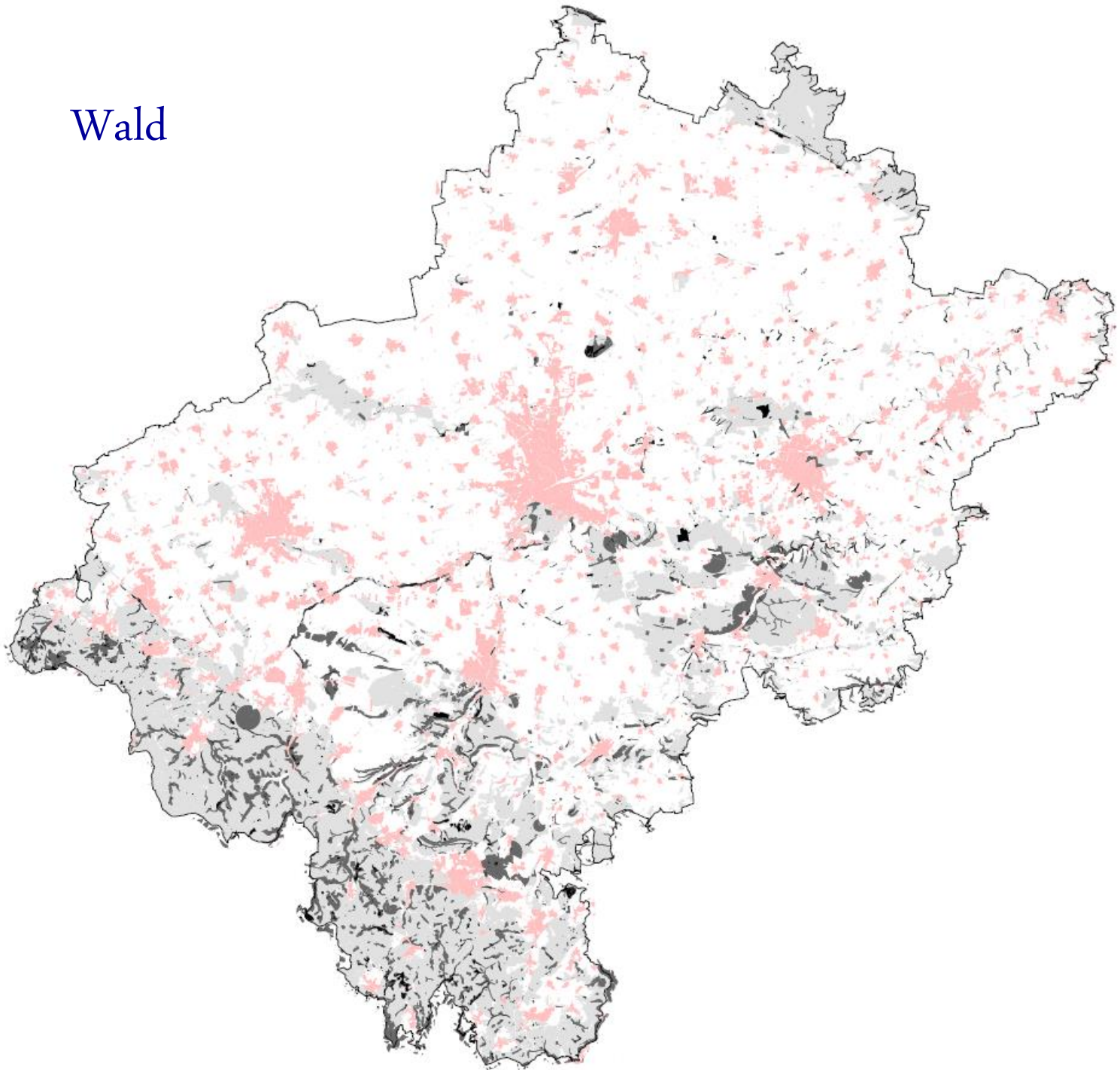


Windhöffige Fläche
außerhalb der HT:
12,6%

EP im
weiteren Sinne

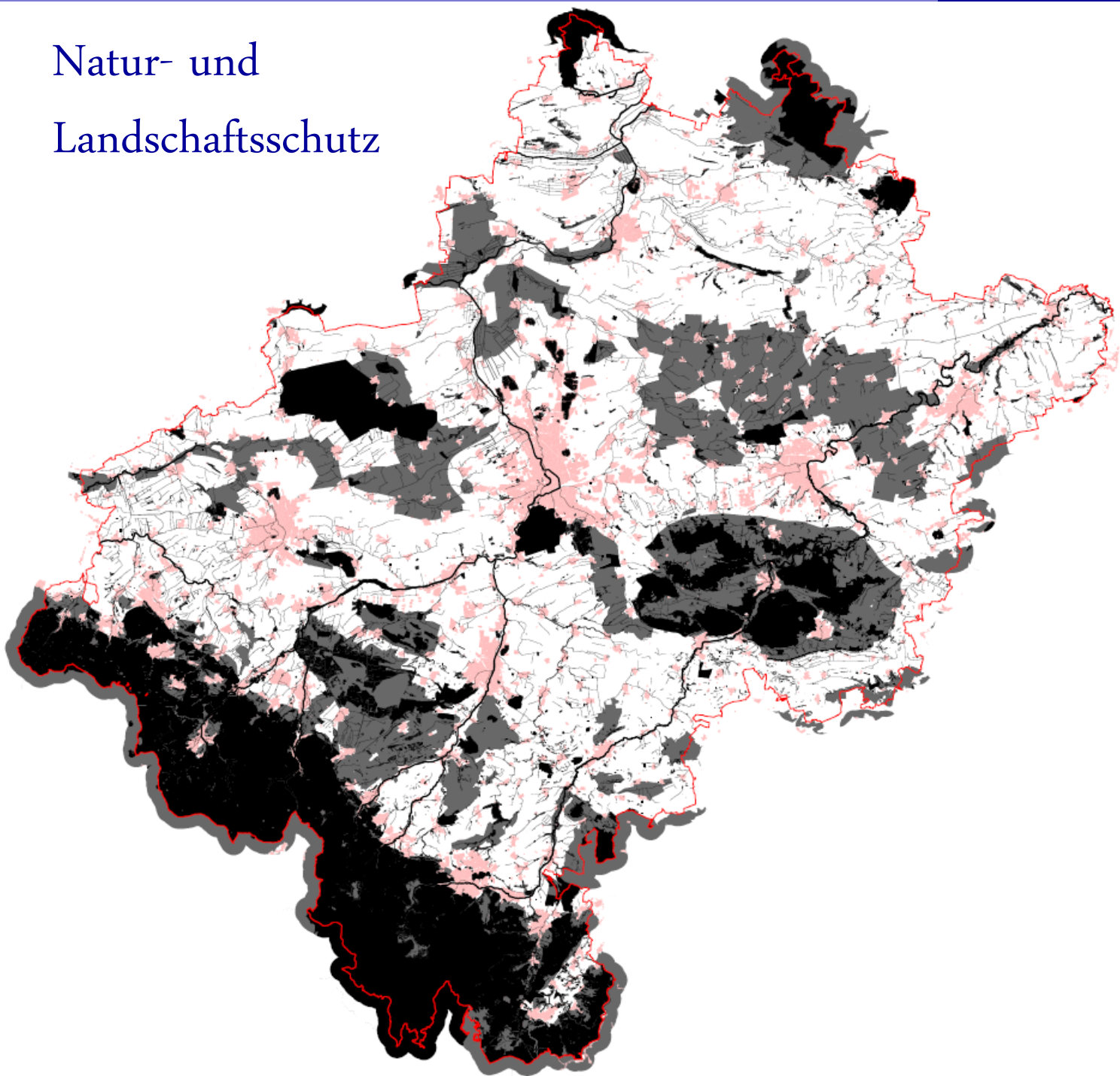


Wald



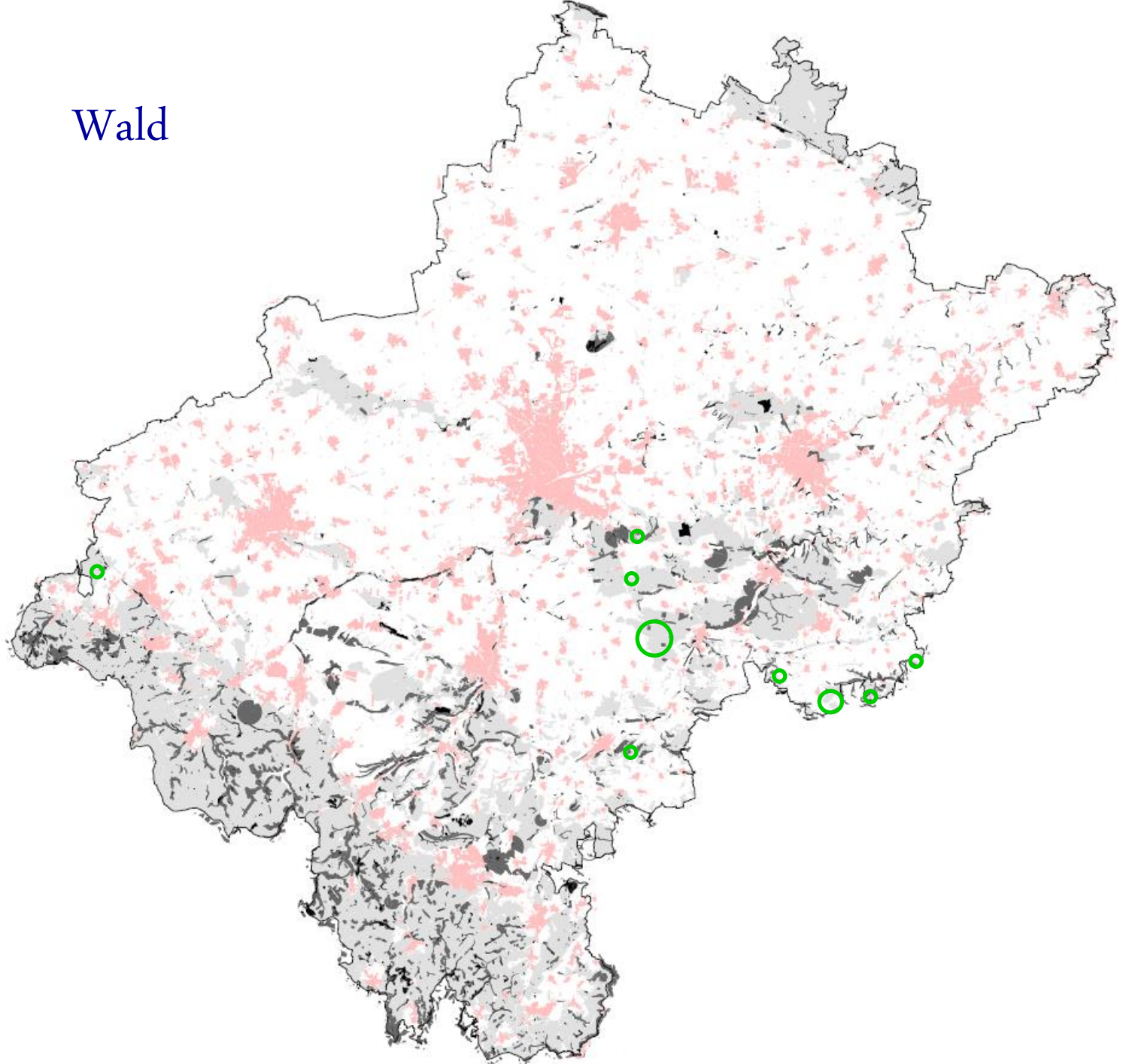


Natur- und Landschaftsschutz





Wald





Weiterer Ablauf:

MT: Beteiligung bis 10.05.

OT: vorgezogene Beteiligung vom 09.05. bis 12.07.

+ landesplanerische Untersagungen

NT + SWT: Entwurfserarbeitung (Gesamtfortschreibung)

www.regionalplanung.thueringen.de



Vielen Dank für Ihre Aufmerksamkeit!

www.regionalplanung.thueringen.de